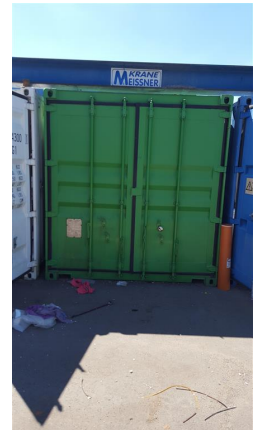


Container nicht bekannt SCSU 510909.1



Leider ist die Maschine bereits verkauft.

Lagernummer:	1402009
Maschinenart:	Container
Fabrikat:	nicht bekannt
Typ:	SCSU 510909.1
Baujahr:	
Steuerungsart:	konventionell
Ursprungsland:	Deutschland
Lagerort:	Leipzig 1 Außenbereich
Lieferzeit:	sofort
Frachtbasis:	noch in Kalkulation
Preis:	Auf Anfrage



Technische Details

Länge:	6000 mm
Breite:	2500 mm
Höhe:	2500 mm
Maschinengewicht ca.:	ca. 7,0 t

Zusatzinformationen

- ENERGIE CONTAINER
- 1 Stück Windgenerator je 3 Flügel
 - 1 Stück Dieselgenerator Lombardini
 - div. Montagekonstruktionsteile
 - 2 Stück Tanks
 - 1 Stück Schaltschrank mit 3 Türen
 - 8 Stück Akkus

Baugleich mit Lager Nr. 1402010 Typ:SCSU510915.2