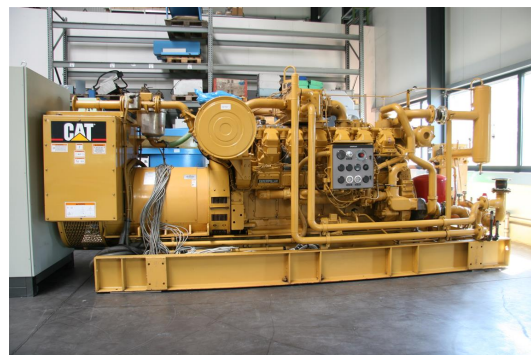


planta de cogeneración Caterpillar CAT G3512



Infelizmente la máquina ya fue vendida.

| | |
|------------------------------|------------------------|
| Número de | 1201767 |
| Almacén: | |
| Típo de Máquina: | planta de cogeneración |
| Marca: | Caterpillar |
| Típo: | CAT G3512 |
| Año: | 2005 |
| Típo de control: | conventional |
| País de Origen: | USA |
| Ubicación de Almacenamiento: | Leipzig 5 |
| Plazo de Entrega: | inmediatamente |
| Condición de Entrega: | EXW, cargar gratis |
| Precio: | a solicitud |



Detalles Técnicos

| | |
|---|-------------------------|
| potencia nominal: | 962 kVA |
| revolución por minuto: | 1500 U/min |
| Peso de la Máquina aprox.: | 16,2 t |
| tipo de combustible: | Gas |
| requisitos de espacio del máquina aprox.: | L:5300xB:1800xH:1950 mm |

Informaciones Adicionales

Motor 12 cilindros turbo, arranque eléctrico, potencia del motor 770 eléctrico
Generador: CAT SR4B-HV, potencia 962 KVA
Calor térmico 850 kW

refrigerador a petición!