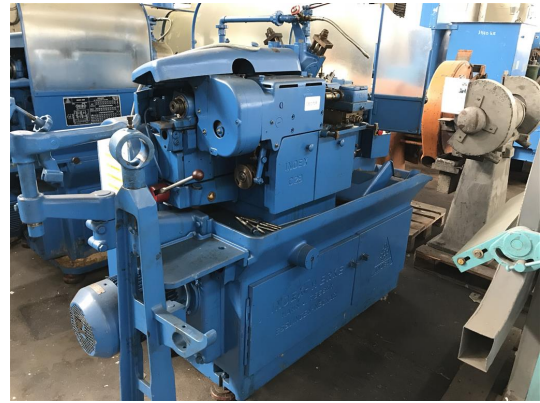


Revolver-Drehautomat INDEX C29



Leider ist die Maschine bereits verkauft.

Lagernummer:	0300138
Maschinenart:	Revolver-Drehautomat
Fabrikat:	INDEX
Typ:	C29
Baujahr:	-
Steuerungsart:	konventionell
Ursprungsland:	Deutschland
Lagerort:	Leipzig 4
Lieferzeit:	sofort
Frachtbasis:	ab Standort Leipzig, frei verladen unverpackt
Preis:	Auf Anfrage



Technische Details

Spindeldurchlass:	29 mm
Anzahl der Werkzeuge:	6 St.
Drehlänge:	45 mm
Werkzeugrevolver - Anzahl Stationen:	8
Drehdurchmesser:	32 mm
Bohrtiefe:	max: 70 mm
Drehzahlbereich - Spindel:	Drehen: 48 - 1500 U/min
Gewindeschneiden:	Drehzahl: 24 - 750 U/min
Gesamtleistungsbedarf:	5,5 kW
Maschinengewicht ca.:	2,2 t
Raumbedarf ca.:	L:2,1x1,0x1,8 m

Zusatzinformationen

- kurvengesteuerter Drehautomat
- 2 Stück Drehsupport
- 2 Stück Abstechsupport

Maschine ist nicht angeschlossen. Verkauf zum Abgabepreis.