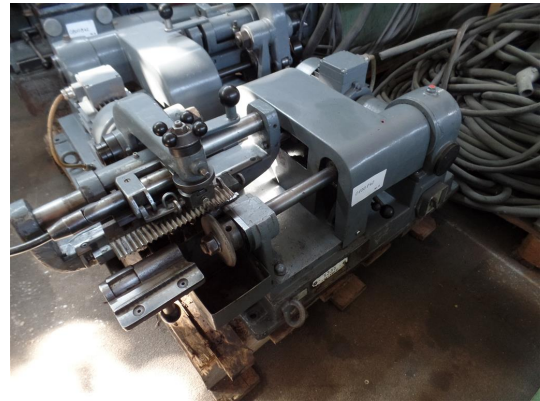


Zuckerrübenschnidmesser - Schärfmaschine Putsch



Leider ist die Maschine bereits verkauft.

Lagernummer:	0800842
Maschinenart:	Zuckerrübenschnidmesser - Schärfmaschine
Fabrikat:	Putsch
Typ:	
Baujahr:	-
Steuerungsart:	konventionell
Ursprungsland:	Deutschland
Lagerort:	Leipzig 3
Lieferzeit:	auf Anfrage
Frachtbasis:	ab Standort Leipzig, frei verladen unverpackt
Preis:	Auf Anfrage



Technische Details

Schleifdurchmesser:	mm
Schleiflänge:	mm
Tischlänge:	mm
Gesamtleistungsbedarf:	0,55 kW
Maschinengewicht ca.:	145 kg
Abmessung Maschine ca. LxBxH:	900x580x420 mm

Zusatzinformationen

Diese Maschinen standen in einer Zuckerrübenfabrik. Dort wurden die Zuckerrübenschnidmesser (Hackmühle) geschärft.

Es stehen 4 Stück zum Verkauf.

- 3 Stück Schärfmaschinen
- 1 Stück Richtmaschine

Schärfmaschine FFA 2000 z.B. zum Schärfen von Schnitzmessern (Bilder 1 bis 4)

- Schärlänge ca. 200mm
- Schärtiefe 15mm
- Schärfrad Ø 100mm mit Schärfwinkel 80°
- Werkzeugschlitten Verschiebung manuell 215mm, mit Spannaufnahme/-element Spannbacken

Richtmaschine AMR 2000 z.B. zum Richten von Schnitzmessern (Bilder 5-7)

- Durchlauflänge 220mm
- Messerschlitten-Verschiebung automatisch ca. 500mm; mit Spannaufnahme/-element Spannbacken, Einspannlänge 200mm (am Support ist die Seitenabdeckung gebrochen)

Zubehör fragen Sie bitte an.
i.D.

Zuckerrübenschnidmesser - Schärfmaschine Putsch

