

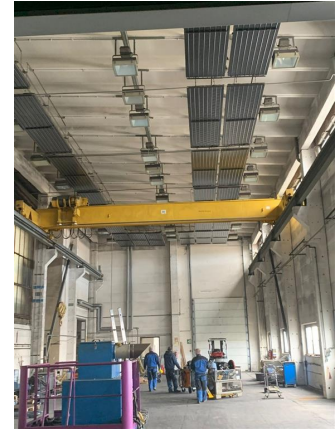
Brückenlaufkran - Einträger

Takraf 6/4310/233



Leider ist die Maschine bereits verkauft.

Lagernummer:	1201959
Maschinenart:	Brückenlaufkran - Einträger
Fabrikat:	Takraf
Typ:	6/4310/233
Baujahr:	1990
Steuerungsart:	Sonstige
Ursprungsland:	Deutschland
Lagerort:	Flanschenwerk
Lieferzeit:	sofort
Frachtbasis:	ab Standort Leipzig, frei verladen unverpackt
Preis:	Auf Anfrage



Technische Details

Tragkraft:	8 t
Hub:	mm
Spannweite:	10500 mm
Schutzart:	IP 44
Hubgeschwindigkeit:	8,0 m/min.
Seildurchmesser:	18 mm
Feinhub:	m/min
Steuerung elektrisch:	
elektrische Ausführung - Spannung/Frequenz:	380 / 50 V/Hz
Anschlußleistung:	kW
Hakenweg:	mm
Maschinengewicht ca.:	ca. 3,0 + ca. 3,0 + ca. 0,75 t
Abmessungen L x B x H:	Brücke: 10,75 x 2,9 x 1,2 m
Hubwerk - Abmessung:	1,7 x 1,6 x 1,3 m

Zusatzinformationen

Hubwerk mit Seilzug
SK 1,42 / 8t
Balcancar podem 12T 0172M Baujahr 1989, Haken
Handbedienung
2x Fahrträgerverlängerungen 1,4 x 1,3 x 0,4m (ca. 0,3to)
i.D.