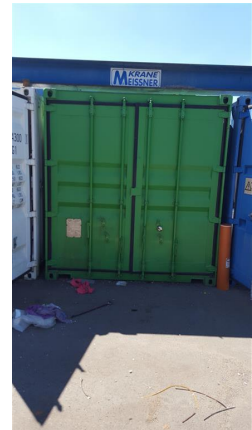


Container nicht bekannt SCSU 510915.2



Leider ist die Maschine bereits verkauft.

Lagernummer:	1402010
Maschinenart:	Container
Fabrikat:	nicht bekannt
Typ:	SCSU 510915.2
Baujahr:	
Steuerungsart:	konventionell
Ursprungsland:	Deutschland
Lagerort:	Leipzig 1 Außenbereich
Lieferzeit:	sofort
Frachtbasis:	noch in Kalkulation
Preis:	Auf Anfrage



Technische Details

Länge:	6000 mm
Breite:	2500 mm
Höhe:	2500 mm
Maschinengewicht ca.:	7,0 t

Zusatzinformationen

ENERGIE CONTAINER

- 1 Stück Windgenerator Fortis Windereggy Typ Montana mit 3 Flügel je 2,4 Meter
- 2 Stück Säulen zur Windgenerator-Befestigung je 6 Meter
- 1 Stück Dieselgenerator ABATO Motoren Model ABAL-15; p=15 kVA (50Hz)
- 1 Stück Schaltscharnk 3 türlich
- 8 Stück Akkus

Baugleich mit lager Nr. 1402009 SCU510909.1