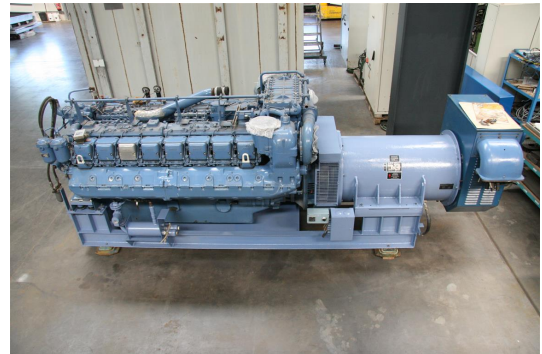


Generador

MTU MTU 16396



Número de Almacén:	1201733
Tipo de Máquina:	Generador
Marca:	MTU
Tipo:	MTU 16396
Año:	1985
Tipo de control:	other
País de Origen:	Alemania
Ubicación de Almacenamiento:	Lager 1 Schleppdach
Plazo de Entrega:	inmediatamente
Condición de Entrega:	EXW, cargar gratis desembalado
Precio:	a solicitud



Detalles Técnicos

potencia nominal:	1410 kVA
motor de accionamiento:	1270 kW
número de horas operativas:	980 h
revolución por minuto:	1500 U/min
tipo de combustible:	Diesel
Peso de la Máquina aprox.:	ca. 9,0 t
requisitos de espacio del máquina aprox.:	m

Informaciones Adicionales

Generador y Sistema de Combinación de Calefacción y Planta de Energía (Diesel) con filtro de aire de salida

Agregado en standby:

- 1410 kVA
- consumo de combustible aprox. 220g/kWh
- posibilidad de operación en paralelo, como en la red pública + 2. Generador

Generador:

- hacer A.van Kaick; tipo DKBN 100/1400-4TS
- 1410kVA por 1500U/min

Motor

- hacer MTU Friedrichshafen; tipo 16V 396 TC 33
- 1270 kW por 1500 U/min
- Refrigeración por agua, arranque con batería

equipo:

- intercambiador de calor con ventilador
- tanque de combustible
- Interruptor automático de Siemens
- no hay mucha documentación disponible
- sin armario eléctrico