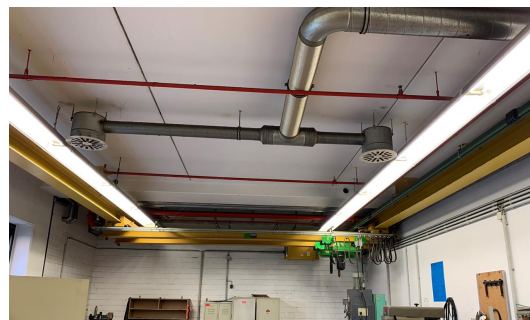


Grúa de puente de dos vigas Stahl ZD-A 20-5,0 E



Infelizmente la máquina ya fue vendida.

Número de Almacén:	1201950
Tipo de Máquina:	Grúa de puente de dos vigas
Marca:	Stahl
Tipo:	ZD-A 20-5,0 E
Año:	1992
Tipo de control:	conventional
País de Origen:	Alemania
Ubicación de Almacenamiento:	Leipzig 1 Außenbereich
Plazo de Entrega:	inmediatamente
Condición de Entrega:	EXW, cargar gratis desembalado
Precio:	a solicitud



Detalles Técnicos

:	2,0 t
:	mm
:	mm
:	1,8 t
potencia total requerida:	2,1 kW

Informaciones Adicionales

Grúa con Viga

Consiste en rieles de grúa y puente de grúa y elevador
Riel de la grúa:
-2x doble rayo T 220 x 220mm, longitud aprox. 14.450mm

El puente de la grúa:
-Medidor de 5000 mm.

Equipo de elevación:
- marca STAHL, capacidad de carga 2000kg, clase de elevación DIN 15018, velocidad de elevación 0,80/5 m/min., altura de elevación 3m, velocidad de desplazamiento 10/2,5 m/min., polipasto de cadena
-recorrido del chasis 3.300mm; velocidad 20/5 m/min., con control de suelo

incl. soportes de montaje