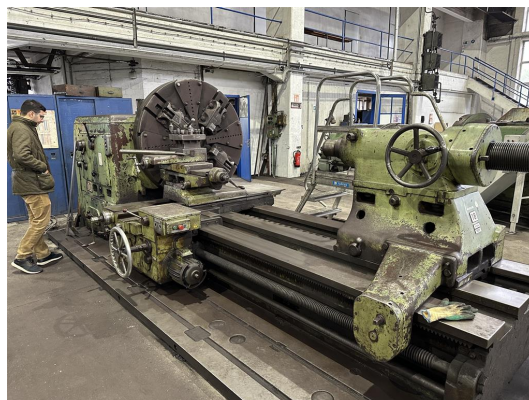


Лоботокарный станок WMW ZERBST DPS 1400



Артикул:	0300219
Тип станка:	Лоботокарный станок
Производитель:	WMW ZERBST
Модель:	DPS 1400
Год производства:	1960
Тип управления:	конвенциональный
Страна производитель:	Germany
Местонахождение:	GOG
Срок поставки:	Незамедлительно
Условия поставки:	Ex-Location
Цена:	по запросу



Технические детали

Диаметр планшайбы:	1400 mm
turning diameter over support:	1200 mm
Длина обточки:	2000 mm
Расстояние между центрами:	2000 mm
Диаметр обточки над станиной:	1400 mm
center height:	über Bett: 710 mm
Отверстия шпинделя:	80 mm
оборот в минуту:	1,8 - 90 / 18 step U/min
Диапазон подач:	längs: 0,28-2,8 und plan: 0,18-1,8 mm/min
Пинопль задней бабки МТ:	
tailstock travel:	mm
Направляющие станины - в длину:	mm
Макс. масса заготовки между центрами:	kg
Общая потребляемая мощность:	ca. 22 kW
Вес машины ок.:	15,0 t
Размеры машины ДхШхВ:	6,0 x 2,0 x 2,0 m

Дополнительная информация